

Boligens betydning, fra soning til hjemkommune

v/rådgiverne Randi Selseth og Kari Melhuus

Husbanken, Region Midt-Norge

Stjørdal, 10. november 2010

Agenda

Husbankens satsninger
Økonomiske rammer
Samarbeid institusjon /
kommune
Eksempler



Husbankens hovedmål

- 🏠 **Øke bosetting av vanskeligstilte på boligmarkedet**
- 🏠 Et velfungerende boligmarked
- 🏠 Flere miljøvennlige og universelt utformede boliger og uteområder på attraktive steder



Alle skal bo trygt og godt

- 🏠 Husbanken – statens organ for gjennomføring av boligpolitikk
- 🏠 Kommunen gjennomfører boligpolitikken lokalt



Vanskeligstilte på boligmarkedet – hvem er det?

De som av en eller annen grunn er uten bolig, utskrivning fra institusjon eller fengsel, lever med ustabile boforhold eller har vanskeligheter med å bli boende i bolig.

– Kan f.eks skyldes ; svak økonomi, endringer og kriser i privatlivet, diskriminering og ulike sosiale og helsemessige forhold



Boligens betydning – det handler om å leve og å overleve...



- Visjonen for boligpolitikken er at "alle skal kunne bo godt og trygt". Boligens betydning for generell velferd og samfunnsdeltakelse har de senere årene fått økt fokus.
- Uten bolig er det vanskelig å delta i samfunnet, i arbeidslivet og i sosiale relasjoner. Bolig er derfor et av fundamentene i den norske velferdspolitikken.
- En god bolig er en betingelse for et godt og meningsfullt liv, og det er derfor viktig at alle kan sikres en bolig som tilfredsstillter deres behov.

Boligens betydning for folk flest

Fysisk: tak over hodet

Sosialt: møteplass

Helse: trivsel, velvære, ro, struktur

Symbolisk: identitet, status, posisjon



Bolig: Resept mot fattigdom?

Bolig: Livsnødvendighet

Bolig: Helsefremmende

Bolig: Identitet og tilhørighet



Boligsosialt arbeid vs sosial boligbygging

To sider av samme sak? Grunnleggende sett
ulike virkemidler?

Ja takk – begge deler!

Økonomiske rammer

Muligheter for den enkelte:

Egen eid bolig?

Leid bolig?



Husbankens virkemidler 2010

Lån

- Grunnlån
- Startlån

Bostøtte

Tilskudd

- Utleieboliger
- Videretildeling
- Kompetansetilskudd
- Investeringstilskudd
- Utredning og prosjektering
- Rentekompensasjon (kirke og skole)





Denne rekkehusleiligheten har trinnfri adkomst og svært liten høydeforskjell mellom gate, gårdsplass og inngang.



Fargebruk gir god kontrast mellom vegg og dør. Inngangen er trukket litt inn fra fasaden, og skyggevirkningen bidrar til at døra blir lettere å lokalisere for en synshemmet.



Betongstein gir et fast, stabilt dekke med liten sklifare.



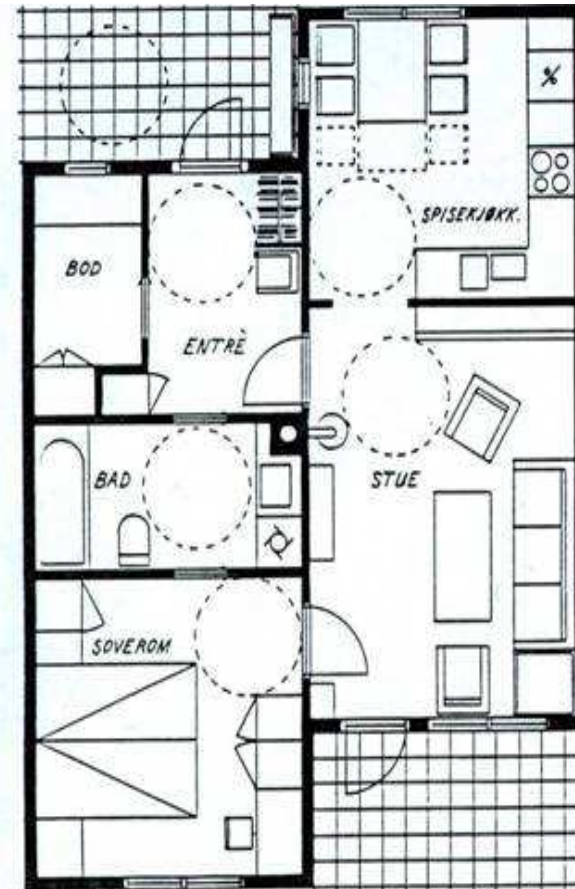
Den intrukne delen av fasaden er så bred at det er tilstrekkelig sideareal for en rullestolbruker. Likeledes vil det være mulig å parkere barnevogn ved siden av døren.



Livsløpsstandard – grunnlånets hovedpilar

En universell løsning:

- 🏠 Alle viktige rom på samme plan som hovedinngangen
- 🏠 Brede dører, ingen / lave terskler
- 🏠 Snuplass for rullestol i alle nødvendige rom – $\Phi=150$ cm
- 🏠 Trinnfri atkomst fra garasje / veg
- 🏠 Andre bofunksjoner kan ligge på annet etasjeplan



Energi og miljø i Husbanken

Hovedfokus på lavenergiboliger og passivhus, men også miljøvennlig materialbruk og avfallshåndtering



Målsetting for Startlån

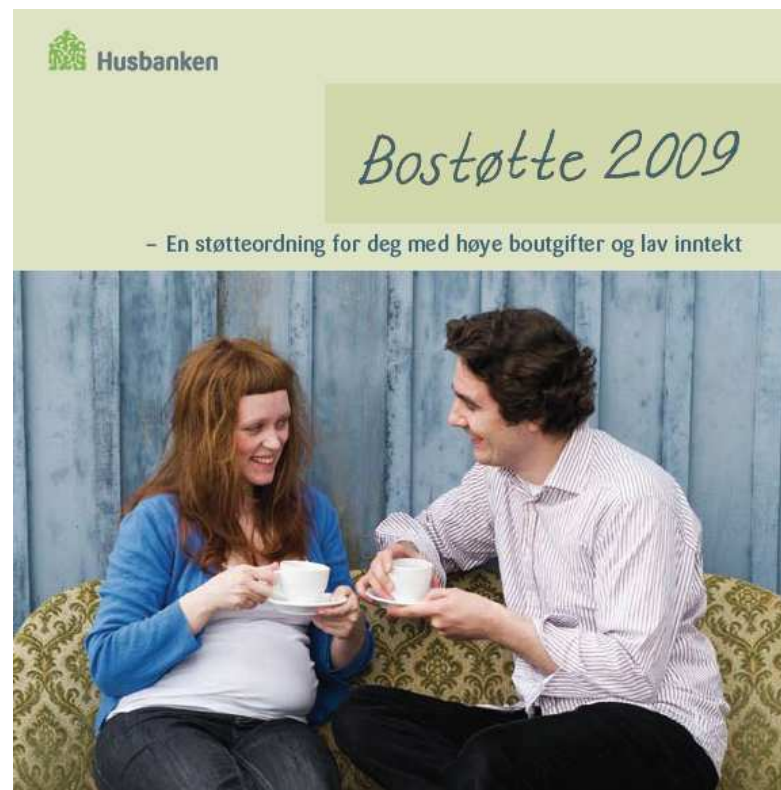
- 🏠 Startlån tildeles kommuner for videre utlån
- 🏠 Skal bidra til å skaffe og sikre egnede boliger for husholdninger med utfordringer på boligmarkedet
- 🏠 Til alle vanskeligstilte som har problemer med å få privat finansiering til egnet bolig



Bostøtte

- det viktigste boligsosiale virkemidlet

- 🏠 Alle med lave inntekter i forhold til boliggifter kan søke bostøtte
- 🏠 Rettighetsordning og behovsprøvd
- 🏠 Søknad sendes til kommunen



Kompetansetilskudd

Kompetansetilskuddet skal bidra til at de boligpolitiske målene blir nådd ved hjelp av kunnskapsutvikling og kompetanseoppbygging

Budsjett/forbruk:

2008: Tilsagn 92,5 mill kr

2009: Tilsagn 93,2 mill. kr

2010: Ramme 102,5 mill kr - 69,5 mill. boligsosialt kompetansetilskudd
- 33 mill. kompetansetilskudd bolig- og byggkvalitet

Særlig rettet mot:

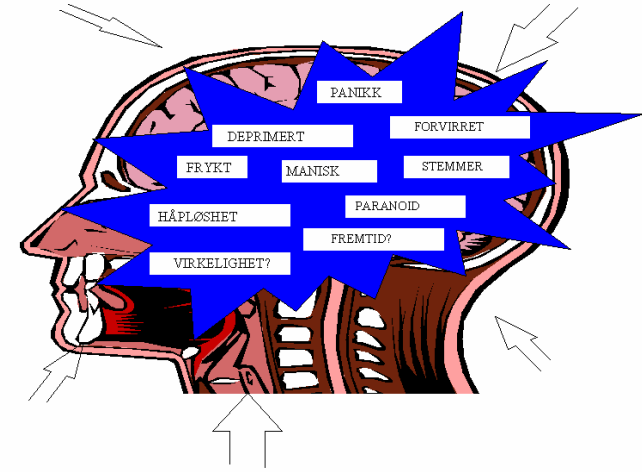
Forsknings- og utredningsprosjekter

Utvikling av kommunale strategier og handlingsplaner

Utviklings- og forsøksprosjekter

Nye samarbeidsformer

Informasjonstiltak



WHAT WORKS

Bolig + noko attåt
Kartlegge behov
Helhetlig tilnærming
Ansvar hos få personer rundt bruker
Ansvarsgrupper
Noe ekstra ressurser
Starte tidlig
Dekke primærbehov

 Bolig, skole/arbeid og sosialhjelp



TOG

Meland
kommune

Fribo

Veiskillet

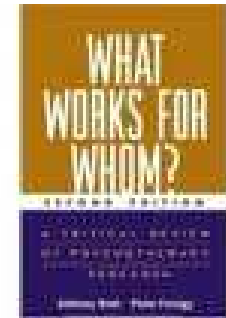
BoSatt

Din bolig

Boligskolen

Jarlegården

Samarbeids-
avtaler



Å komme sammen er begynnelsen - Å holde sammen er framgang
Å arbeide sammen er suksess

